

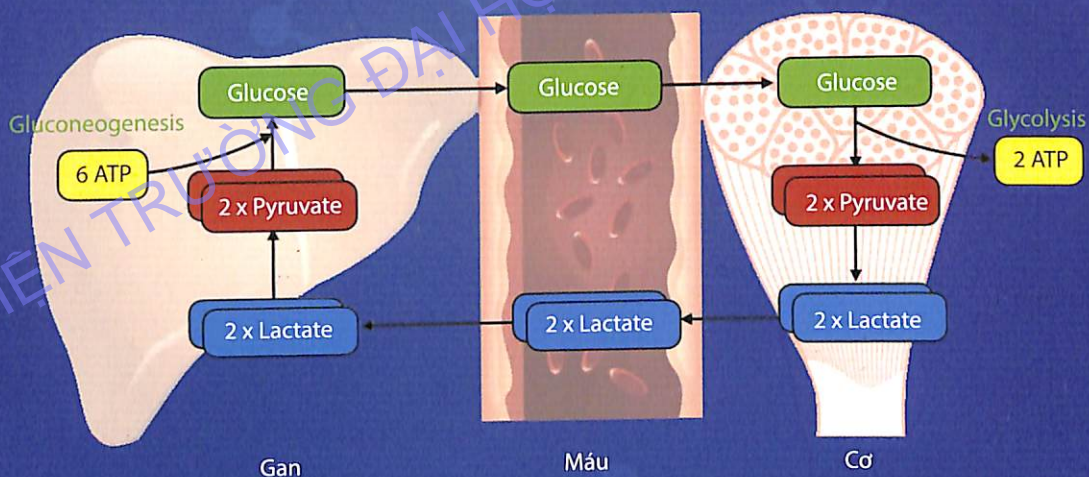


TRƯỜNG ĐẠI HỌC Y DƯỢC HẢI PHÒNG
BỘ MÔN HÓA SINH

CHỦ BIÊN: TS. BS. Nguyễn Thị Phương Mai

HÓA SINH

(Dành cho bác sỹ Đa khoa hệ 4 năm và cử nhân Điều dưỡng)

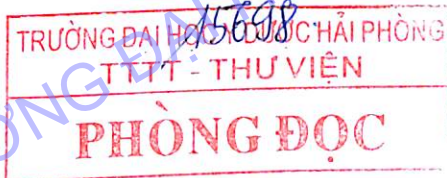


TRƯỜNG ĐẠI HỌC Y DƯỢC HẢI PHÒNG
BỘ MÔN HÓA SINH

CHỦ BIÊN: TS. BS. Nguyễn Thị Phương Mai

HÓA SINH

(Dành cho bác sĩ Đa khoa hệ 4 năm và cử nhân Điều dưỡng)



NHÀ XUẤT BẢN Y HỌC
Hà Nội - 2024

MỤC LỤC

	<i>Trang</i>
BÀI 1: PROTID	9
1. Acid amin	9
2. Peptid	14
3. Protein	14
BÀI 2: ENZYM	20
1. Cách gọi tên và phân loại enzym.....	20
2. Cấu trúc của phân tử enzym.....	21
3. Cơ chế xúc tác của enzym.....	23
4. Các yếu tố ảnh hưởng đến tốc độ phản ứng enzym	23
5. Chất cộng tác của enzym (coenzym).....	26
BÀI 3: CHUYỂN HÓA PROTID	32
1. Tiêu hoá protein.....	32
2. Thoái hoá acid amin	32
3. Tổng hợp acid amin	36
4. Thoái hoá acid nucleic	37
BÀI 4: HEMOGLOBIN	40
1. Cấu tạo Hb	40
2. Tính chất của Hb	41
3. Tổng hợp Hb.....	42
4. Thoái hoá Hb tạo sắc tố mật.....	43
5. Rối loạn chuyển hóa Hb.....	45
BÀI 5: NĂNG LƯỢNG SINH HỌC.....	49
1. Sự hô hấp tế bào.....	50
2. Sự phosphoryl - oxy hoá	55
3. Chu trình acid citric (chu trình Krebs)	56
BÀI 6: GLUCID.....	61
1. Hóa học glucid.....	61
2. Chuyển hóa glucid	67
3. Tổng hợp glucid	72

4. Rối loạn chuyển hóa glucid	75
BÀI 7: LIPID	78
1. Thành phần cấu tạo lipid	78
2. Phân loại lipid	80
3. Tính chất triglycerid	83
4. Chuyển hóa lipid	83
5. Chuyển hóa cholesterol	91
BÀI 8: HOÁ SINH GAN	93
1. Thành phần hoá học của nhu mô gan	93
2. Chức năng chuyển hoá của gan	93
3. Chức năng tạo mật	95
4. Chức năng khử độc	96
5. Một số xét nghiệm hoá sinh về gan	98
BÀI 9: HOÁ SINH THẬN VÀ NƯỚC TIỂU	104
1. Thận	104
2. Nước tiểu	108
3. Một số xét nghiệm đánh giá bệnh lý thận	112
BÀI 10: CHUYỂN HÓA MUỐI NƯỚC	114
1. Nước và các chất vô cơ	114
2. Sự trao đổi muối nước	117
3. Điều hòa trao đổi muối nước	119
4. Rối loạn nước điện giải	120
BÀI 11: HORMON	122
1. Phân loại hormon	123
2. Cơ chế tác dụng của hormon	125
3. Những chất truyền tin thứ hai	126
4. Chuyển hoá một số hormon	126
BÀI 12: THĂNG BẰNG ACID - BASE	135
1. Các hệ đệm của cơ thể	135
2. Sự điều hoà thặng bằng acid - base bởi cơ chế sinh lý	137
3. Các thông số sử dụng để đánh giá trạng thái acid - base của cơ thể	138

4. Rối loạn thăng bằng acid - base.....	138
BÀI 13: HOÁ SINH MÁU	142
1. Tính chất lý hoá của máu.....	142
2. Hệ thống đệm của máu.....	143
3. Thành phần hoá học của máu	143
BÀI 14: MỘT SỐ HỘI CHỨNG, BỆNH THƯỜNG GẶP.....	150
1. Hội chứng vàng da.....	150
2. Hội chứng phù.....	151
3. Hội chứng chuyển hóa (Metabolism Disorder Syndrome).....	152
4. Rối loạn lipid máu	152
5. Nhồi máu cơ tim.....	152
6. Đái tháo đường.....	153
7. Viêm tụy cấp.....	154

THƯ VIỆN TRƯỜNG ĐẠI HỌC Y DƯỢC HẢI PHÒNG